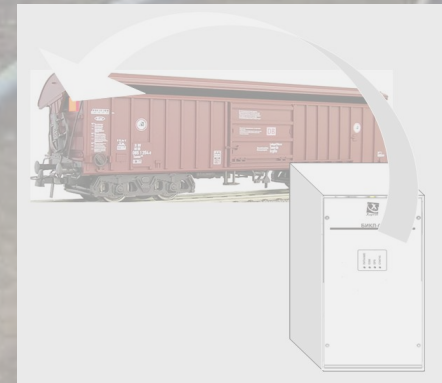
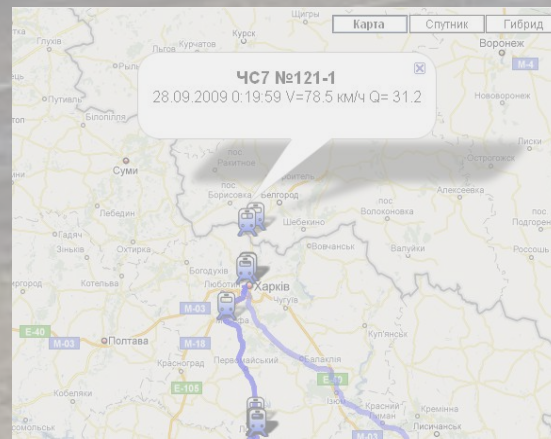


# Автоматизированная система

## "НАВИГАЦИЯ И УПРАВЛЕНИЕ - В"

мониторинга грузовых поездов и вагонов с применением спутниковых технологий.



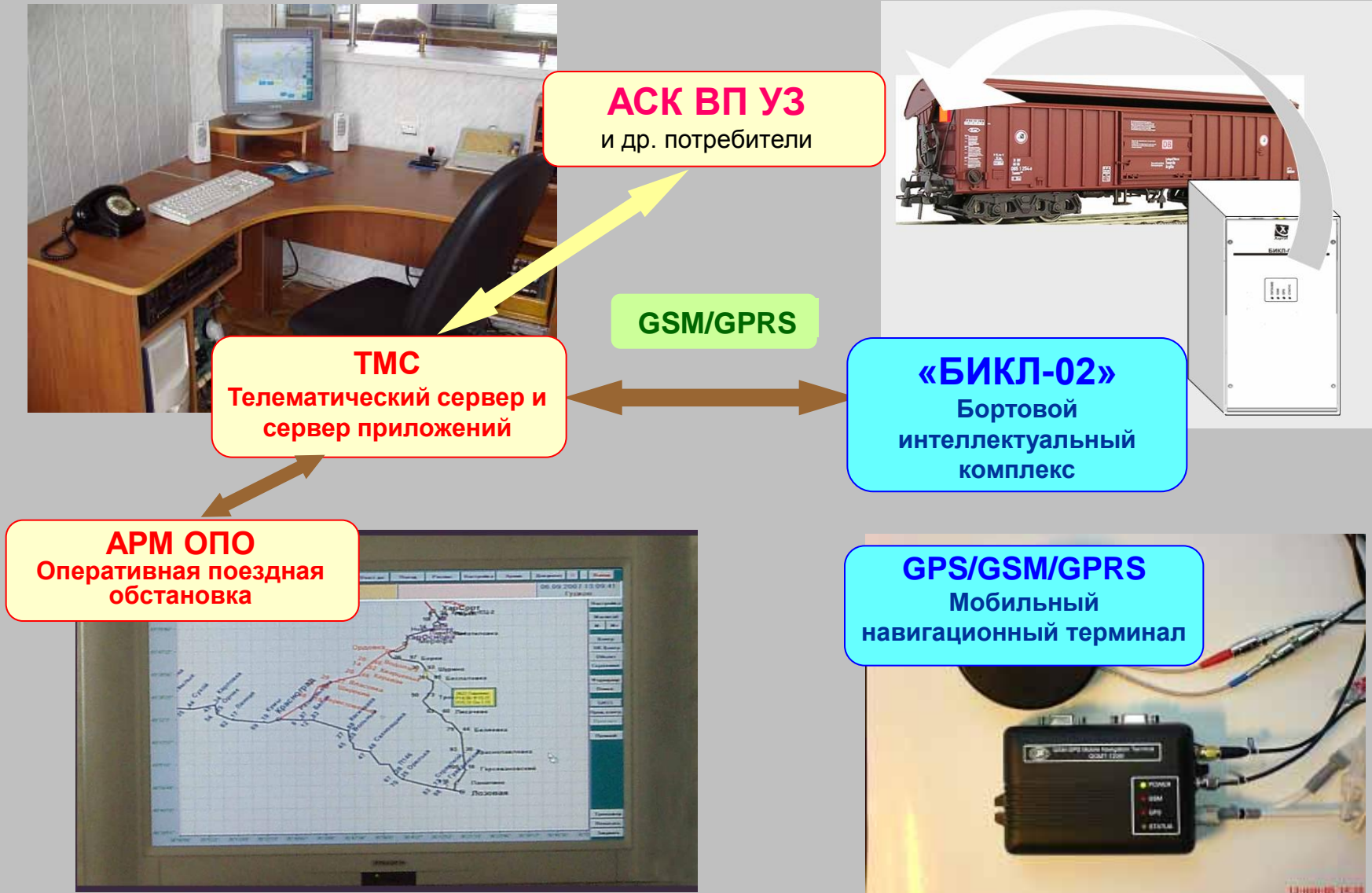
## **АС «НИУ-В» - назначение**

**Автоматизированная система мониторинга грузовых поездов и вагонов с применением спутниковых технологий АС «Навигация и управление - В» предназначена для:**

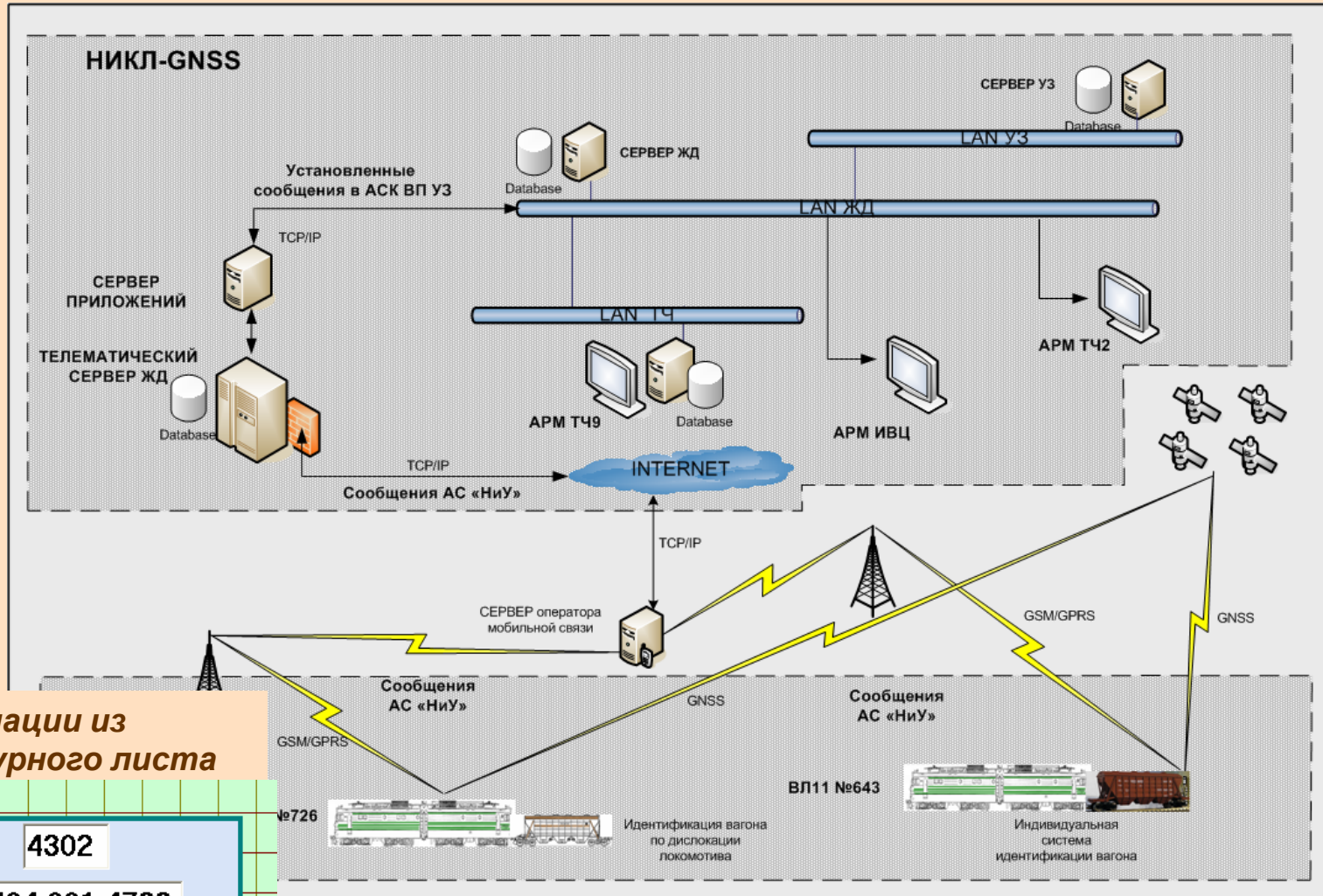
- повышения сохранности оборудованных мобильных объектов путем автоматического слежения за дислокацией грузовых поездов и вагонов;**
- передачи координат местоположения подвижного средства пользователям корпоративной сети, выдачи предупредительных сигналов;**
- определения дислокации мобильных объектов за рубежом в зоне покрытия сети GSM;**
- управления контрольными устройствами обеспечения сохранности грузов в ж/д вагонах - датчики и измерительные устройства, подключаемые к автономному модулю (открытие двери вагона и др.);**
- запись событий и маршрута движения в журнал событий терминала при выходе из зоны покрытия GSM;**
- идентификации позиции вагонов, ж/д состава по местоположению персонала охраны, оснащенного индивидуальными модулями для карманного ношения;**
- архив на АРМ.**



## АС «Навигация и управление - В»



# АС «НИУ- В» - идентификация вагона по дислокации локомотива (поезда) – схема информационных потоков



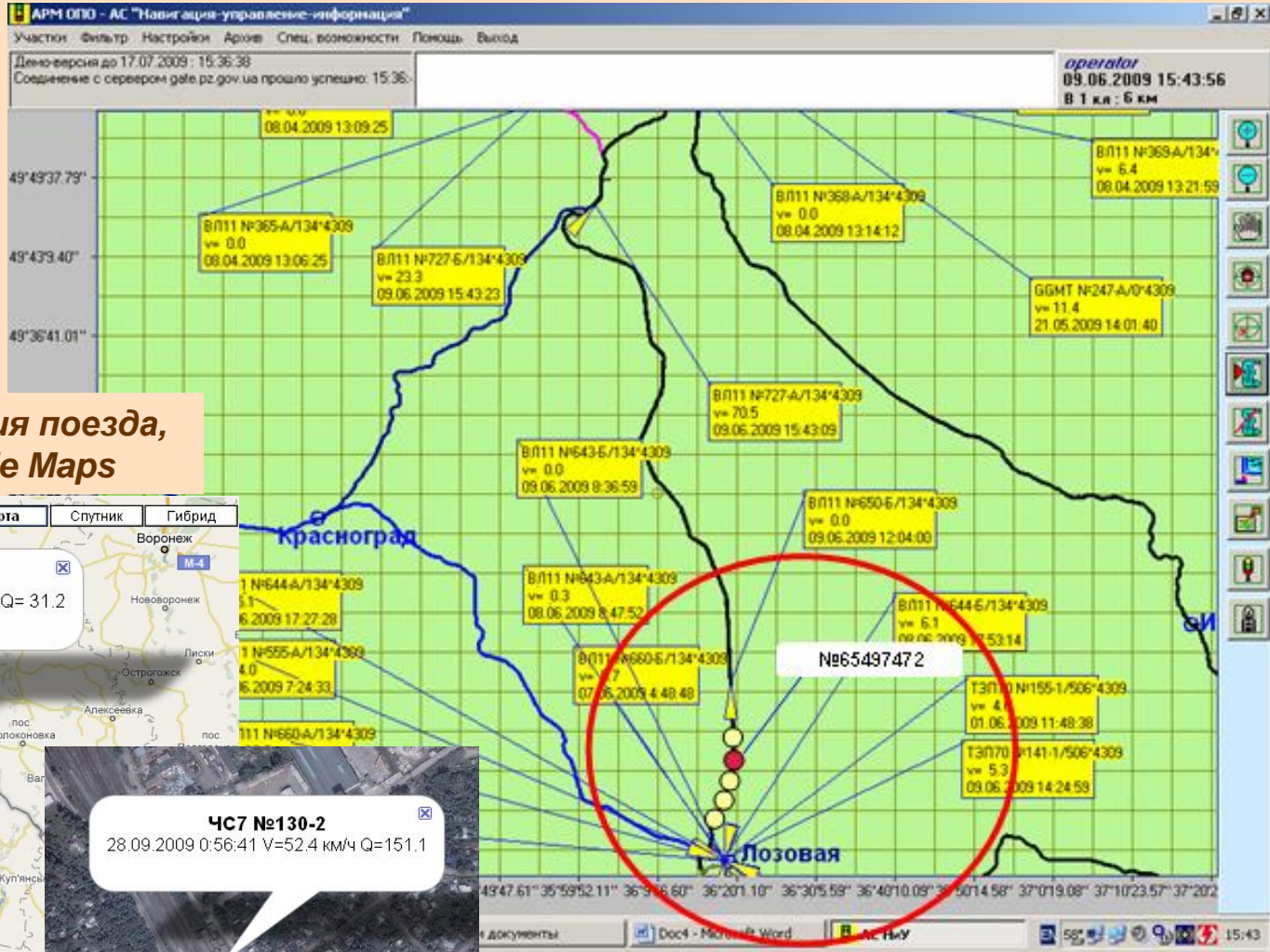
**Ввод информации из телеграммы натурального листа**

номер поезда	4302
индекс поезда	4404 001 4739
условных вагонов	28
	24 M
	24
	14

Ввод    Отцепка    Закрыть



# АС «НИУ- В» - индивидуальная система идентификации вагона – отображение местоположения вагона на АРМ



Отображение положения поезда, вагона на картах Google Maps



Данные о позиции вагонов на Note Book, смартфоне, коммуникаторе

# АС «НИУ- В» - оборудования вагонов для VIP Заказчиков - индивидуальная система идентификации вагона

*Мобильный модуль повышенной защиты в антивандальном корпусе для установки на вагоны – режимы функциональной сигнализации*

*Установка датчиков и измерительных устройств*



# **АС «НИУ- В» - мобильный вариант БИКЛ для индивидуального пользования**

**Индивидуальный мобильный модуль БИКЛ-02Т-М для персонала охраны ж/д составов**



**Идентификация позиции вагонов ж/д состава по местоположению оснащенного персонала охраны**



# АС «НИУ- В» - размещение БИКЛ в кабинах локомотивов

**Размещение оборудования в кабине электровоза серии ВЛ-11**



**Размещение оборудования в кабине электровоза серии ЧС-7**



**Размещение оборудования в кабине тепловоза ТЭП 70**